



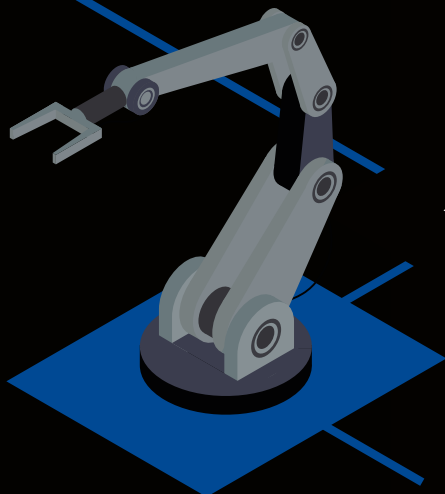
Cell System by DEGOMME BOCCARD

- Cellule sur bâti mécano soudé monobloc
- Rapide à installer et encombrement réduit
- 2 modèles de robots suivant poids à manipuler (robots 12 kg/25 kg)
- Adaptable aux différents besoins des clients
- Magasin de pièce : bloc de 3 à 5 tiroirs suivant hauteur maxi de pièce
- Surface de stockage 1.8 m² soit moins que 2 palettes Euros 1200 x 800 mm (1.92m²)
- Remplissage / vidage des tiroirs en temps masqué sans arrêt production
- Changement de série facile (masque positionnement pièce) en temps masqué
- Adaptable pour usinage « mono pièce » (MX/UX) ou « Multi pièce » (RX / SX)
- Main double (1 pièce brute / 1 pièce usinée) en standard
- Main quadruple (2 pièces brutes / 2 pièces usinées) en option
- Multi opérations en option
- Station de retournement (1 ou 2 pièces)
- Cycle 2 OP

CELLO®

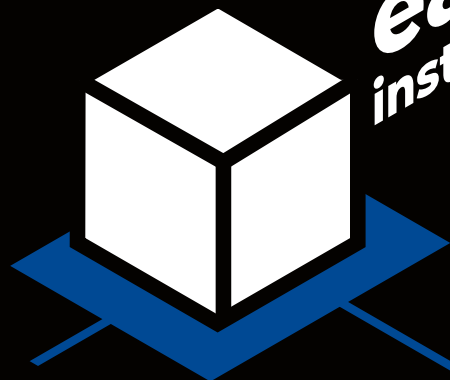
Cell System by  DEGOMME BOCCARD

brother



12
25 kg

x

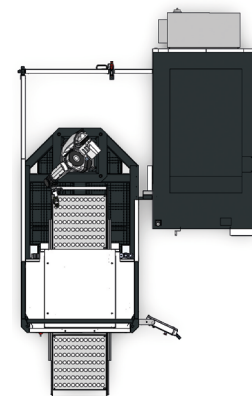


easy
install

Cellule sur bâti
mécano soudé
monobloc

Rapide à installer
et encombrement réduit

2 modèles de robots
suivant poids à manipuler
(robots 12 kg/25 kg)



Installation
vue de dessus

Adaptée pour
toute la gamme
SPEEDIO

| **SX** | **RX** | **MX** | **UX** |

